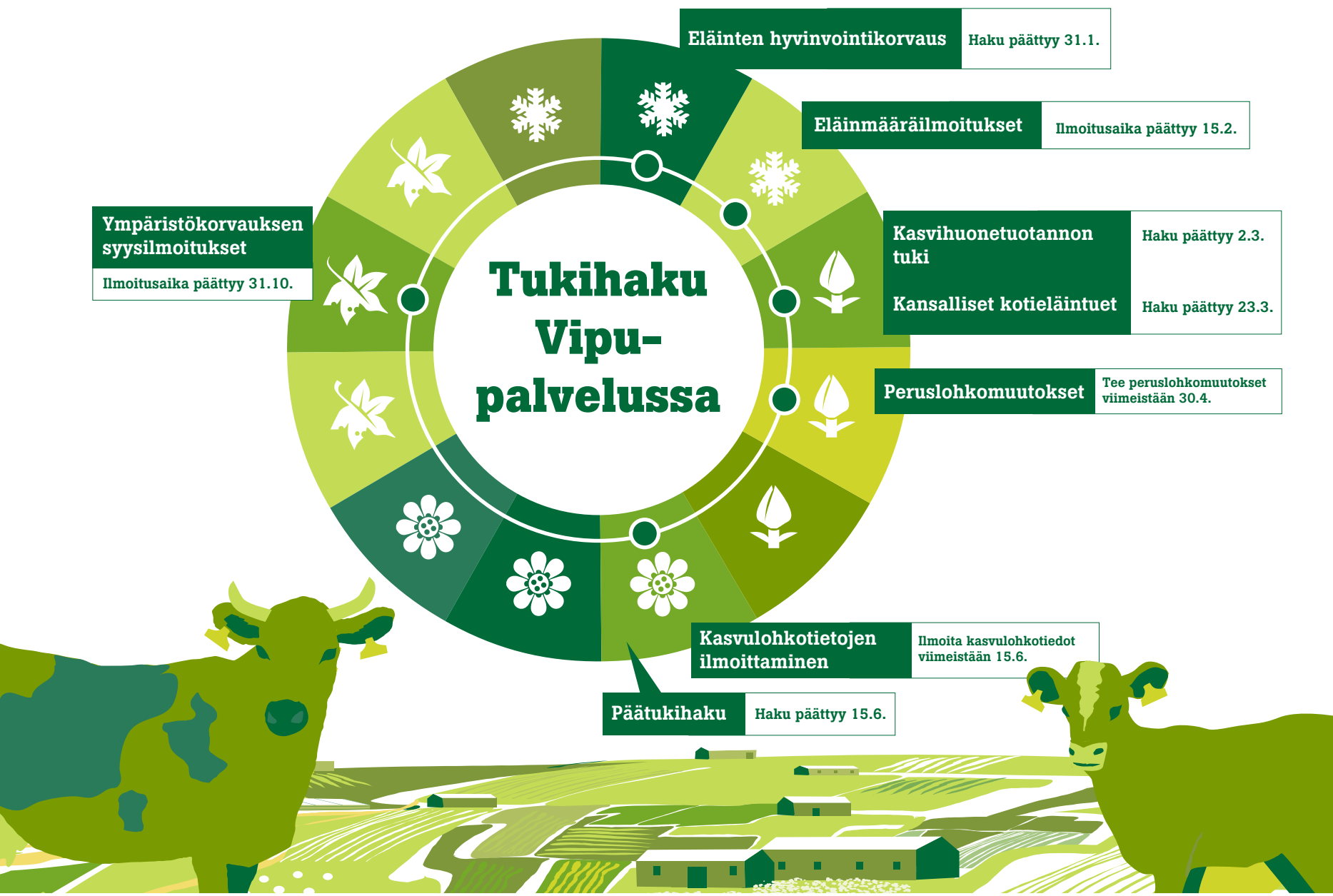


VILJELIJÄTUKIEN VUOSIKELLO

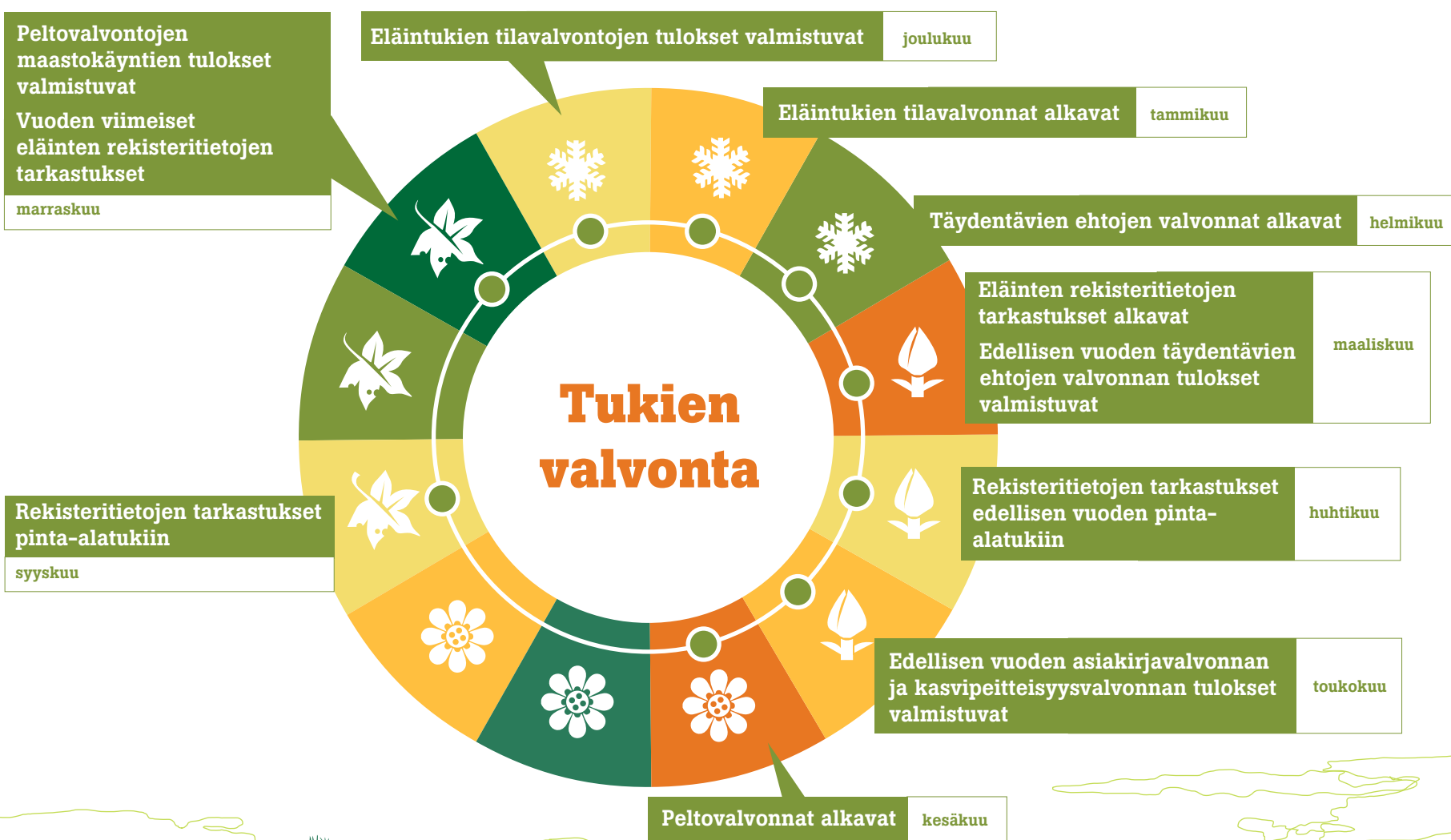


VIPU-PALVELUSSA VOIT YMPÄRI VUODEN

- selailla maksutapahtumia ja tulostaa maksuilmoituksia
- selailla maatilasi sitoumustietoja
- katsella perus- ja kasvulohkotietoja
- muokata maatilasi käyttöoikeuksia
- muokata osallistietoja, esimerkiksi sähköpostiosoitteita ja puhelinnumeroita.

Ennen tuen maksamista viranomaisen tarkastaa kaikki tukihakemukset ja varmistaa, että tuen ehdot täyttyvät. Tämän lisäksi vuosittain noin 5 %:lle maataloista tehdään tarkastuskäynti.

Tukiehtojen noudattamisen lisäksi valvonnalla pyritään takaamaan viljelijöiden oikeusturva ja tasapuolinen kohtelu hallinnossa.



Kunnan maaseutuelinkeinoviranomainen tai ELY-keskus tekee päätöksen tuesta. Mavi maksaa tuet viljelijöille useimmiten yhdessä tai kahdessa osassa.

